



[Le Crohn, c'est quoi ?](#)

Catégorie : [Crohn, RCH, c'est quoi ?](#)

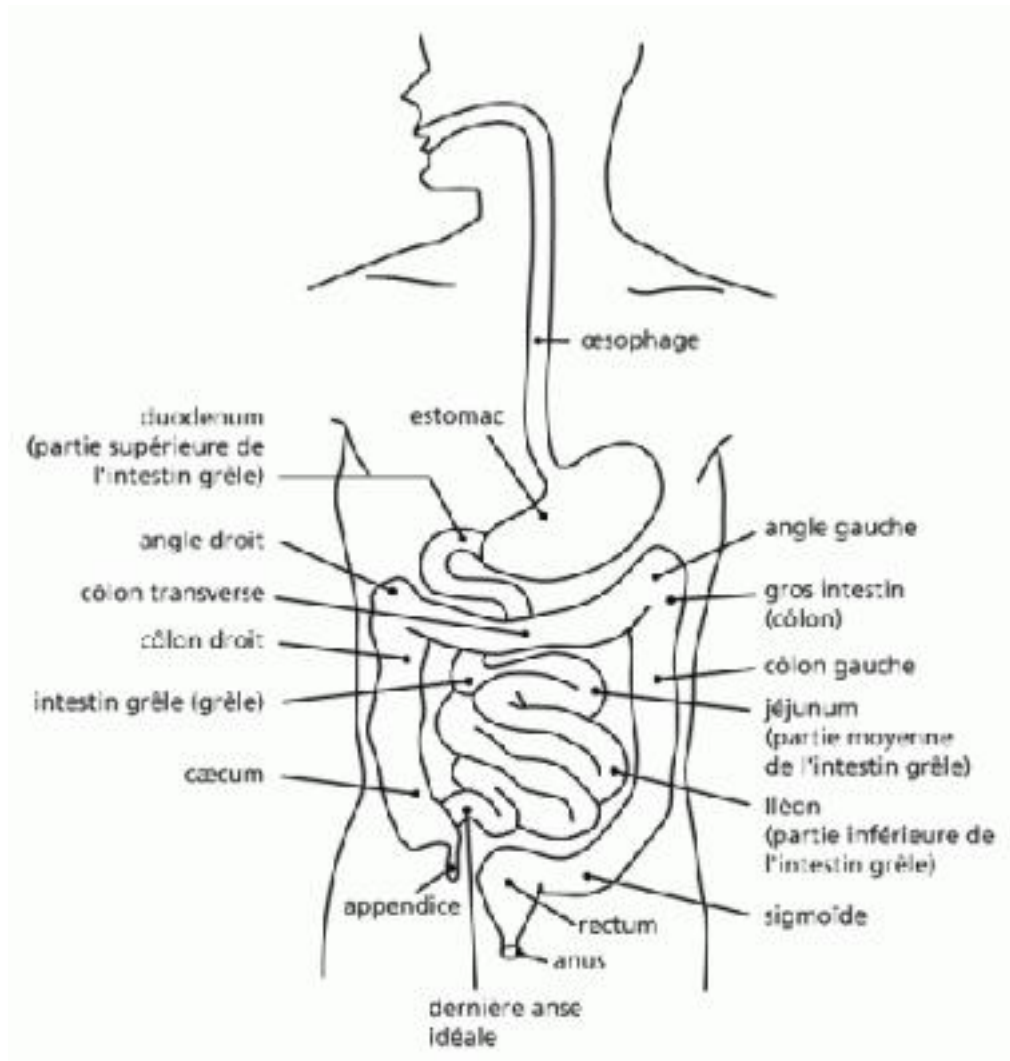
Publié par Karine le 28-02-2006 10:10

La maladie de Crohn - Définition

(source : www.intestinfo.com - site réservé aux professionnels)

Définition

La maladie de Crohn est une affection inflammatoire chronique pouvant toucher tous les segments du tube digestif. L'iléon, le colon et l'anus sont les segments les plus fréquemment atteints. Elle évolue par poussées entrecoupées de périodes de rémissions. Les lésions sont habituellement segmentaires, asymétriques et séparées par des zones saines. Elle peut s'accompagner de manifestations extra-intestinales (articulaires, cutanées, oculaires...). Schéma de l'appareil digestif



Épidémiologie

On constate dans la plupart des études une prédominance de la Maladie de Crohn chez la femme à partir de l'adolescence, suggérant l'impact de facteurs hormonaux.

Le pic de la maladie se trouve entre 20 et 40 ans. Le pourcentage des formes pédiatriques (avant 17 ans) est inférieur à 10 %.

La France se caractérise par une incidence élevée de la Maladie de Crohn (nombre de nouveaux cas par an), une situation exceptionnelle par rapport à ses voisins

européens. La région Nord-Pas de Calais compte environ 240 nouveaux cas par an.

Le tabagisme multiplie par deux le risque de Maladie de Crohn. Il implique aussi une évolution plus sévère de la maladie, avec des poussées plus nombreuses, des complications plus fréquentes, un recours aux immunodépresseurs plus systématique et un taux de récurrence post-opératoire plus élevé. Ce risque disparaît après 3 ou 4 ans de sevrage.

La prise de contraceptifs oraux, l'alimentation et le stress, pourtant souvent incriminés, ne semblent pas être des facteurs de risques.

En revanche, l'environnement au cours de l'enfance apparaît comme un facteur essentiel : les enfants vivant en milieu défavorisé au contact d'infections bactériennes ou parasitaires seraient protégés de ce risque, du fait d'une meilleure adaptation de leur système immunitaire .

La preuve d'une origine génétique de la Maladie de Crohn a été apportée par la découverte en 2001 d'un gène de susceptibilité : NOD2/CARD15, situé sur le chromosome 16. Ce gène n'est pourtant ni nécessaire, ni suffisant à l'apparition de la maladie. Son importance varie en fonction des populations. D'autres gènes de susceptibilité ont été récemment identifiés : DLG5 sur le chromosome 10, OCTN sur le chromosome 5 et NOD1/CARD4 sur le chromosome 7. Leurs rôles font actuellement l'objet de recherches.

Les formes familiales de la Maladie de Crohn représentent 9,7 % des cas dans notre région. Elles ne présentent pas de symptômes plus sévères que les formes sporadiques.